

CZ Bezdotykový dávkovač mýdla

Návod k obsluze

Model V-473



Rozměry	84x110x240mm
Objem	340 ml
Nastavitelná dávka mýdla	150/300/450 ms
Váha	420 g
Napájení	4 ks 1,5V AAA alkalické bat. nejsou součástí
Napětí	DC 6V
Délka IR paprsku	0 ~ 10 cm

UPOZORNĚNÍ

- Před použitím výrobku si pečlivě přečtěte návod.
- Dávkovač mýdla umístěte na rovnou plochu na umyvadle nebo kuchyňskou linku.
- Neumísťujte dávkovač na zrcadlový povrch.
- Výrobek je určen pouze pro použití uvnitř budov. Nevystavujte jej přímým slunečním paprskům, může dojít ke zničení infračerveného senzoru.
- V dávkovači můžete používat mýdlo nebo jar s malým obsahem alkoholu.
- Dávkovač mýdla nesmí být umístěn ve vodě nebo pod tekoucí vodou. Na dávkovač nestříkejte vodu ani jej nepolévejte.
- Do dávkovače používejte pouze tekuté mýdlo, které je jemné a nesmí obsahovat částičky či nečistoty.
- Pokud vyprázdníte dávkovač až do dna, po opětovném naplnění zásobníku je třeba ruku přiložit ke senzoru několikrát.
- Nepoužívejte v dávkovači dobíjecí baterie, pouze ALKALICKÉ.

Údržba dávkovače mýdla

- Dávkovač mýdla otírejte lehce navlhčeným hadříkem. Nepolévejte jej vodou ani jinými čisticími přípravky.
- Pro čištění držáku baterií použijte suchý hadřík.



POPIS

Držák 4 ks baterií AAA (alkalické)

Multifunkční tlačítko
1. Vypínač ON/OFF
2. Nastavení dávky mýdla



Vypínač ON/OFF a LED kontrolka



Barva LED	Význam
Zelená svítí	Při zapnutí dávkovače Vypínačem
Červená svítí	Při vypnutí dávkovače Vypínačem
Zelená svítí	Dávkovač dává mýdlo
Červená blikne 1x za 3 sekundy	Baterie jsou vybité

NASTAVENÍ DÁVKY MÝDLA

Zapněte dávkovač Vypínačem.
Stiskněte opět 1x Vypínač - dávka 150 ms.
Stiskněte 2x Vypínač - dávka 300 ms.
Stiskněte 3x Vypínač - dávka 450 ms.
Tovární nastavení dávky je 450 ms.

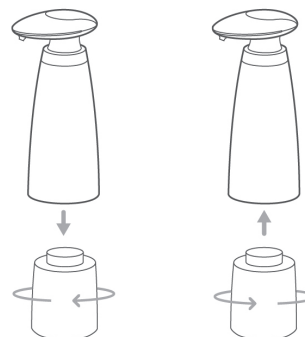


DOPLNĚNÍ MÝDLA DO ZÁSOBNÍKU

Uchopte zásobník mýdla a otočte jej 2x doleva a vysuňte zásobník směrem dolů z dávkovače.

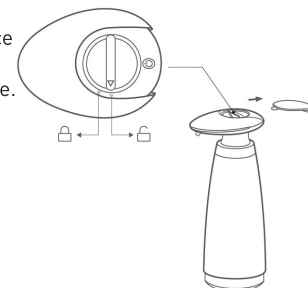
Naplňte zásobník mýdlem. POZOR, aby mýdlo nebylo až po okraj, nechte 2 cm od horního okraje volný prostor.

Vsuňte zásobník do dávkovače a zaaretuje jej 2x otočením doprava.



VLOŽENÍ BATERIÍ

- Sundejte krytku baterií.
- Otočte držákem baterií do pozice odemčeno (viz obrázky a vytáhněte držák ven z dávkovače).
- Vložte 4 ks alkalických baterií AAA správnou polaritou do držáku.
- Umístěte držák zpět do dávkovače a otočte s ním do pozice zamčeno.
- Vložte zpět krytku baterií.



NEŽ ZAVOLÁTE DO SERVISU

Dávkovač mýdla nepracuje

- Zkontrolujte, zda jsou baterie umístěné v dávkovači správnou polaritou a zda nejsou vybité. Používejte pouze alkalické baterie.
- Zkontrolujte, zda jste dávkovač zapnuli vypínačem.

Dávkovač nedává mýdlo

- Pokud používáte dávkovač poprvé nebo jste jej delší dobu (týden a více) nepoužili, naplňte zásobník mýdlem a přiložte ruku pod senzor dávkovače několikrát, aby se mýdlo začalo dávkovat. Zkontrolujte, zda jste dávkovač zapnuli vypínačem.
- Náplň je velmi husté konzistence. Při použití dezinfekce může dojít k jejímu houstnutí, a poté dávkovač nedává mýdlo. Doporučujeme používat dezinfekční mýdla a dezinfekce s přísadou glycerinu.
- Dávkovací tryska je ucpaná ztuhlým mýdlem. Očistěte dávkovací trysku vlhkým hadříkem. Pozor, abyste při čištění nepoškrábali infračervený senzor, který je umístěn vedle dávkovací trysky.



Prohlášení o shodě. Výrobek odpovídá požadavkům Evropské unie (EU).



Veškeré elektrické a elektronické výrobky musí být likvidovány odděleně od komunálního odpadu prostřednictvím určených sběrných míst. Ekologická likvidace tohoto zařízení je zajištěna v rámci kolektivního systému Retela (www.retela.cz). Použité baterie nebo akumulátory nepatří do netříděného odpadu, můžete je bezplatně odevzdávat na mnoha místech, která jsou označena jako „místa zpětného odběru“ (www.ecobat.cz).



Značka ZELENÝ BOD je ochrannou známkou. Označení obalu značkou ZELENÝ BOD znamená, že za tento obal byl uhrazen finanční příspěvek organizaci zajišťující zpětný odběr a využití obalového odpadu v souladu se Směrnicí ES 94/62 (www.ekokom.cz).

ZÁRUČNÍ LIST

Model:

Datum prodeje:

Razítko prodeje:

Autorizovaný servis:

BLAKAR trading s.r.o.
Azalková 1272, 252 42 Horní Jirčany
Tel.: +420 606 839 644, +420 774 737 789
Email: servis@blakar.cz, www.helpmation.cz



Rozmery	84x110x240mm
Objem	340 ml
Nastaviteľná dávka mydla	150/300/450 ms
Váha	420 g
Napájanie	4 ks 1,5V AAA alkalické bat. nie sú súčasťou
Napätie	DC 6V
Dĺžka IR lúča	0 ~ 10 cm

UPOZORNENIE

- Pred použitím výrobku si pozorne prečítajte návod.
- Dávkovač mydla umiestnite na rovnú plochu na umývadle alebo kuchynské linke.
- Neumiestňujte dávkovač na zrkadlový povrch.
- Výrobok je určený len na použitie vo vnútri budov. Nevystavujte ho priamym slnečným lúčom, môže dôjsť k zničeniu infračerveného senzora.
- V dávkovači môžete používať mydlo alebo jar s malým obsahom alkoholu.
- Dávkovač mydla nesmie byť umiestnený vo vode alebo pod tečúcou vodou. Na dávkovač nestriekajte vodu ani ho nepolievajte.
- Do dávkovača používajte iba tekuté mydlo, ktoré je jemné a nesmie obsahovať častice alebo nečistoty.
- Ak vyprázdni dávkovač až do dna, po opätovnom naplnení zásobníka treba ruku priložiť pod senzor niekoľkokrát.
- Nepoužívajte v dávkovači dobijacie batérie, iba **ALKALICKÉ**.

Údržba dávkovače mydla

- Dávkovač mydla utierajte mierne navlhčenou handričkou. Nepolievajte ho vodou ani inými čistiacimi prípravkami.
- Pre čistenie držiaka batérií použite suchú handričku.

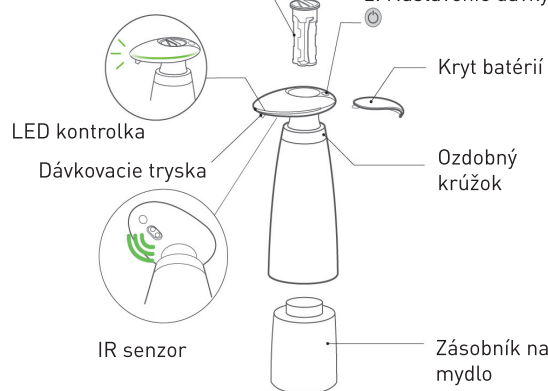


POPIS

Držiak 4 ks batérií AAA (alkalické)

Multifunkčné tlačidlo

1. Vypínač ON / OFF
2. Nastavenie dávky mydla



Vypínač ON/OFF a LED kontrolka



Barva LED	Význam
Zelená svieti	Pri zapnutí dávkovača Vypínačom
Červená svieti	Pri vypnutí dávkovača Vypínačom
Zelená svieti	Dávkovač dávkuje mydlo
Červená blikne 1x za 3 sekundy	Batérie sú vybité

NASTAVENIE DÁVKY MYDLÁ

Zapnite dávkovač Vypínačom.

Stlačte opäť 1x Vypínač - dávka 150 ms.

Stlačte 2x Vypínač - dávka 300 ms.

Stlačte 3x Vypínač - dávka 450 ms

Továrnske nastavenie dávky je 450 ms.

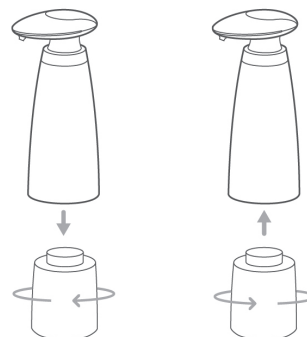


DOPLNENIE MYDLÁ DO ZÁSOBNÍKA

Uchopte zásobník mydla a otočte ho 2x doľava a vysuňte zásobník smerom dole z dávkovača.

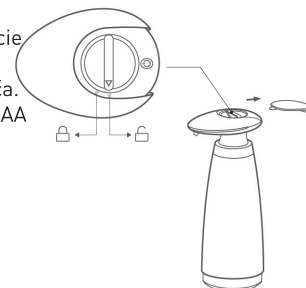
Naplňte zásobník mydlom. POZOR, aby mydlo nebolo až po okraj, nechajte 2 cm od horného okraja voľný priestor.

Vsuňte zásobník do dávkovača a zaaretujte ho 2x otočením doprava.



VLOŽENIE BATÉRIÍ

- Zložte kryt batérií.
- Otočte držiakom batérií do pozície odomknuté (vid' obrázok) a vytiahnite držiak von z dávkovača.
- Vložte 4 ks alkalických batérií AAA správnou polaritou do držiaka.
- Umiestnite držiak späť do dávkovača a otočte s ním do pozície zamknuté.
- Vložte späť krytku batérií.



NEŽ ZAVOLÁTE DO SERVISU

Dávkovač mydla nepracuje

- Skontrolujte, či sú batérie umiestnené v dávkovači správnou polaritou a či nie sú vybité. Používajte len alkalické batérie.
- Skontrolujte, či ste dávkovač zapli vypínačom.

Dávkovač nedávkuje mydlo

- Ak používate dávkovač prvýkrát alebo ste ho dlhšiu dobu (týždeň a viac) nepoužili, naplňte zásobník mydlom a priložte ruku pod senzor dávkovača niekoľkokrát, aby sa mydlo začalo dávkovať. Skontrolujte, či ste dávkovač zapli vypínačom.
- Náplň je veľmi hustej konzistencie. Pri použití dezinfekcie môže dôjsť k jej hustnutiu, a potom dávkovač nedávkuje. Odporúčame používať dezinfekčné mydlá a dezinfekcia s prísadou glycerínu.
- Dávkovacie tryska je upchatá stuhnutým mydlom. Očistite dávkovacie trysku vlhkou handričkou. Pozor, aby ste pri čistení nepoškriabali infračervený senzor, ktorý je umiestnený vedľa dávkovacie trysky.



Vyhľadanie o zhode. Výrobok spĺňa požiadavky Európskeho spoločenstva (EÚ).

Všetky elektrické a elektronické výrobky musia byť likvidované oddelene od komunálneho odpadu prostredníctvom určených zberných miest. Ekologická likvidácia tohto zariadenia je zaistená v rámci kolektívneho systému SEWA (www.sewa.sk). Použitie batérie alebo akumulátory nepatrí do netriedeného odpadu, môžete ich bezplatne odovzdať na mnohých miestach, ktoré sú označené ako „miesta spätného odberu“ (www.sewa.sk).

Značka ZELENÝ BOD je ochrannou známkou. Označenie obalu značkou ZELENÝ BOD znamená, že za tento obal bol uhradený finančný príspevok organizácii zaisťujúcej spätný odber a využitie odpadu z obalov v súlade so Smernicou ES 94/62 (www.sewa.sk).

ZÁRUČNÝ LIST

Model:

Dátum predaja:

Pečiatka predajca:

Autorizovaný servis:

BLAKAR trading s.r.o.

Azalková 1272, 252 42 Horní Jirčany, Česká republika

Tel.: +420 606 839 644, +420 774 737 789

Email: servis@blakar.cz, www.helpmation.sk